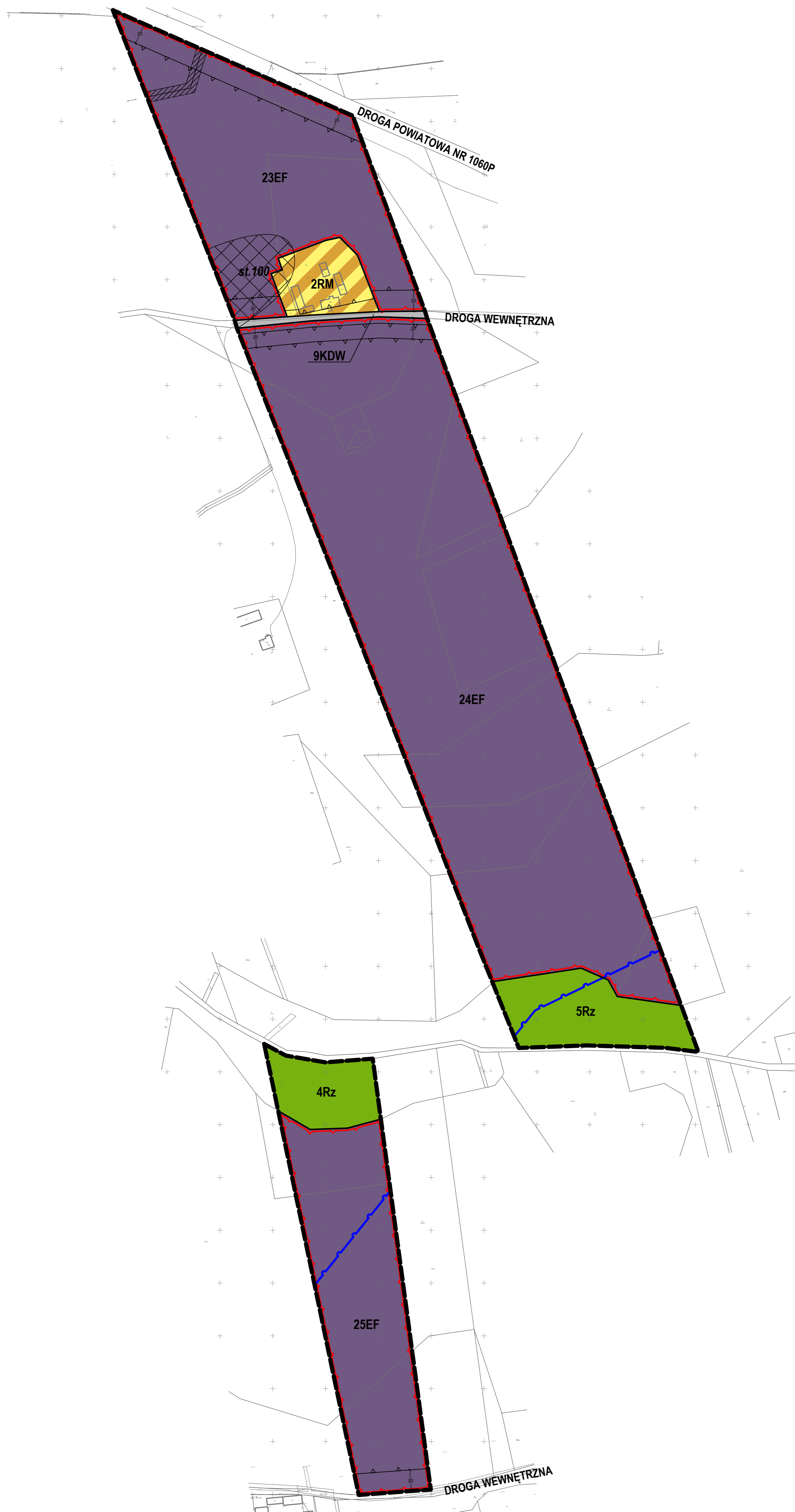


MIEJSCOWY PLAN ZAGOSPODAROWANIA PRZESTRZENNEGO DOTYCZĄCY INSTALACJI FOTOWOLTAICZNYCH NA TERENIE GMINY ZŁOTÓW

ZALĄCZNIK NR 1 DO UCHWAŁY NR RADY GMINY ZŁOTÓW Z DNIA R.
ARKUSZ 10

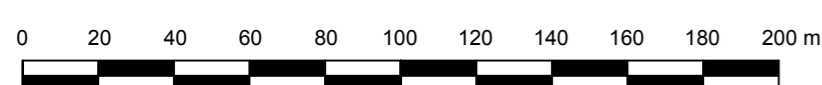
OBREB KLESZCZYNA



OBSZAR OBJĘTY PLANEM POŁOŻONY JEST W GRANICACH:
- GŁÓWNEGO ZBIORNIKA WÓD PODZIEMNYCH NR 127



SKALA 1:2000



UKŁAD WSPÓLRZĘDNYCH: PUWG 2000 STREFA 6
MAPA ZASADNICZA POZYSKANA Z PAŃSTWOWEGO ZASOBU
GEODEZYJNEGO I KARTOGRAFICZNEGO